

ΔΗΜΗΤΡΗΣ ΧΙΩΤΟΠΟΥΛΟΣ ΖΩΓΡΑΦΙΚΗ

Τ  
Ι  
Τ  
Ο  
Σ

Π  
Α  
Τ  
Ρ  
Ι  
Κ  
Ι  
Ο  
Σ

Π  
Ο  
Ι  
Η  
Σ  
Η

# Η Καινούργια Πόλη

ΝΟΕΜΒΡΙΟΣ 2022







## ΕΙΣΑΓΩΓΗ

### ΛΟΓΟΤΕΧΝΙΑ ΚΑΙ ΖΩΓΡΑΦΙΚΗ

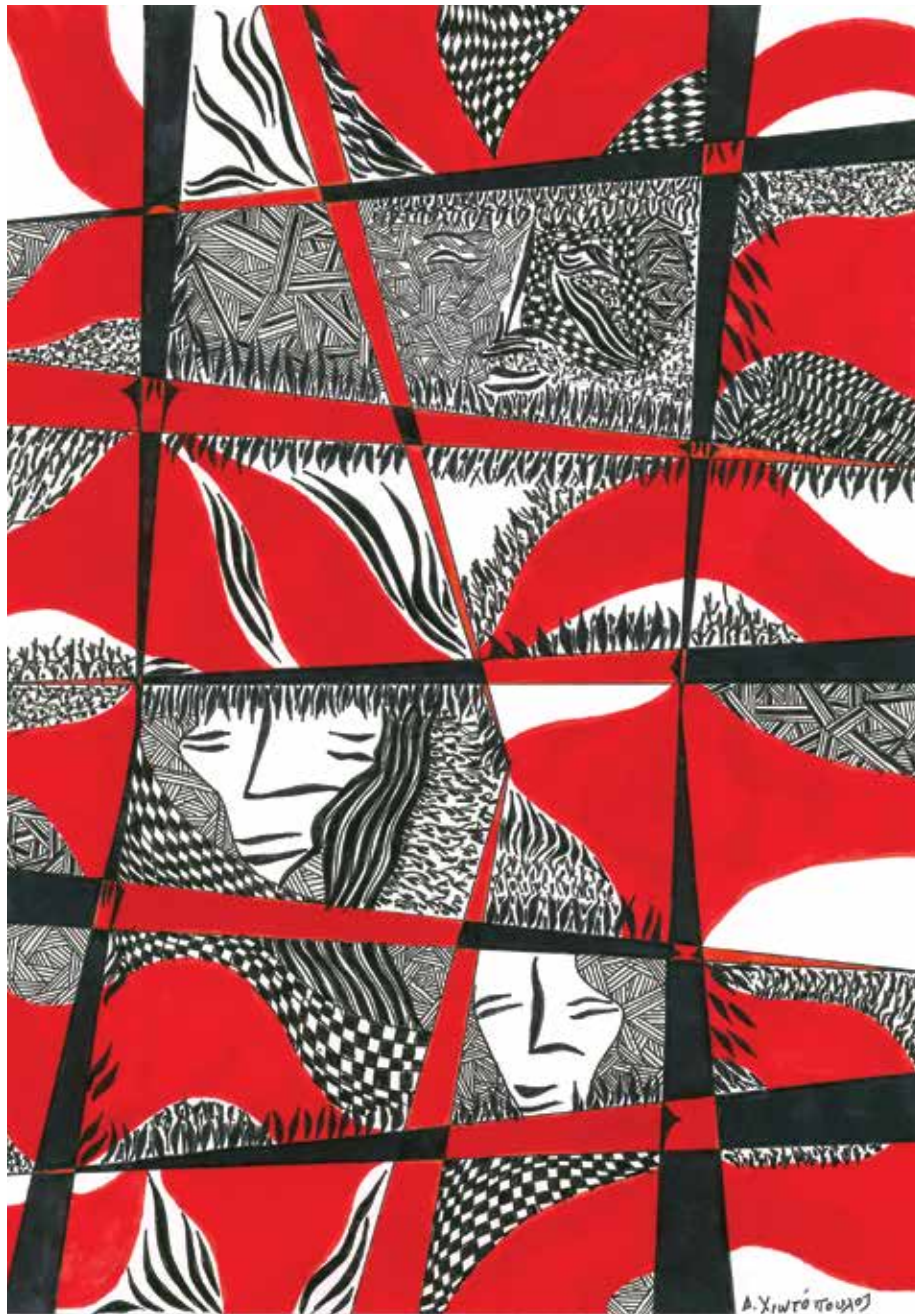
Η ιστορία που βρίσκεται στον πυρήνα όσων εξαγγέλλονται στον τίτλο της παρούσας μελέτης (*Λογοτεχνία και Ζωγραφική*) είναι πολύ παλιά. Ανάγεται στην ούτως ή άλλως ρευστή μεθόριο αρχαϊκών και κλασικών χρόνων και αποτυπώνεται στην καίρια διατύπωση του Σιμωνίδη του Κείου (περί το 510 π.Χ.), όπως την διέσωσε ο Πλούταρχος, ότι η ζωγραφική είναι σιωπηλή ποίηση και η ποίηση ομιλούσα εικόνα: «Σιμωνίδης τήν μὲν ζωγραφίαν ποίησιν σιωπῶσαν προσαγορεύει, τήν δὲ ποίησιν ζωγραφίαν λαλοῦσαν». Ὅτι δηλαδή είναι δυνατόν να μετατεθούν από τη μία τέχνη στην άλλη όχι ασφαλώς αυτά καθ' εαυτά τα εκφραστικά τους μέσα αλλά τα αποτελέσματα των θαυμαστών συνδυασμών και των ομολογών προσληπτικών (αναγνωστικών και οπτικών) επιπτώσεών τους· χάρη σ' αυτά τα αποτελέσματα, οι λέξεις (ποίηση) μπορούν να «δείχνουν» (και να «σιωπούν») χωρίς να πάψουν να είναι λέξεις, όπως και από την πλευρά τους τα χρώματα ή τα σχήματα (ζωγραφική) μπορούν να «αφηγούνται» (και να «μιλούν») χωρίς να πάψουν να είναι χρώματα και σχήματα.

Απόσπασμα από την πραγματεία του Δημήτρη Αγγελάτου,  
*Καθηγητή Νεοελληνικής Φιλολογίας και  
Θεωρίας της Λογοτεχνίας του ΕΚΠΑ,  
Λογοτεχνία και Ζωγραφική. Προς μια ερμηνεία της  
διακαλλιτεχνικής (ανα)παράστασης  
(Εκδόσεις Gutenberg, 2017)*

## Η ΚΑΙΝΟΥΡΓΙΑ ΠΟΛΗ

Στο μεσοστράτι απάνω της ζωής μας  
κάθε μου βήμα προς τα μπρος ή προς τα πίσω  
πιο κοντά στο τέρμα της με φέρνει  
κάτω απ' τα πέλματα νιώθω την κοιμισμένη άβυσσο  
σ' αυτή την πόλη που γυρεύει  
αντισηκώμα βαρύ για ό,τι δώσει.  
Κι εξαργυρώνω μέρες λιόχαρες, πυρωμένες πέτρες  
φυλαγμένες αφές ανθρώπων και ανέμων,  
παζαρεύω, εξαγοράζω το θάνατο με ύπνο  
χειρονομώ μες στον ελαστικό του χώρο  
μήπως κερδίσω κάποιες παρατάσεις  
για μια ζωή που όσο τη γνωρίζω μου ξεφεύγει.

*Από τη Συλλογή «ΜΑΘΗΤΕΙΑ ΞΑΝΑ» (1959-1962)*



Α. Χιωτόπουλος

Σηπική μελένη σε χαρτόνι, 31,5 x 22,3 εκ.

## ΔΙΗΓΗΣΕΙΣ

Τ' ασήμαντα που ζούμε τώρα  
πριν καν ακόμα υπάρξουν  
μεταμορφώνονται σε παρελθόν.  
Όσα σπουδαία ζήσαμε  
εδώ και τόσα χρόνια  
έγιναν πια θαμπές χρονολογίες  
που τις επαναφέρουμε σε διηγήσεις  
κάθε φορά και πιο αλλοιωμένες.  
Της μακρινής μας νιότης ιστορίες  
ένδοξες και κουραστικές  
για κείνους που βαριούνται  
τα λόγια των παλιότερων.

*Από τη Συλλογή «ΜΑΘΗΤΕΙΑ ΞΑΝΑ» (1959-1962)*





Σπυρίκη μελέτη σε χαρτόνι, 31,5 x 22,3 εκ.

## ΕΠΑΡΣΗ ΤΗΣ ΠΡΟΣΦΟΡΑΣ

Ήθελε να τα δώσει όλα  
έξω απ' τη φλόγα που του 'καιγε τα χέρια.  
Κανείς δε δέχτηκε την ιδιότητα του παραλήπτη.  
Κι απόμεινε με την κρυφή του πίκρα  
πως ό,τι άγγιζε  
μεταμορφωνόταν στο αντίθετό του.

*Από τη Συλλογή «ΜΑΘΗΤΕΙΑ ΞΑΝΑ» (1959-1962)*



Συνική μελάνι σε χαρτόνι, 31,5 x 22,3 εκ.

## ΜΝΗΜΗ

Σε μίαν απέραντη πολιτεία σε ήύρα  
σε μίαν απέραντη πολιτεία σ' έχασα.  
Αν άλλαζε η μνήμη σε γυαλί μπορεί και να 'βλεπα  
πιο καθαρά, λίγο πριν σβήσει, την εικόνα σου.

*Παρίσι, Μάρτης 1960*

*Από τη Συλλογή «ΘΑΛΑΣΣΑ ΕΠΑΓΓΕΛΙΑΣ» (1959-1963)*





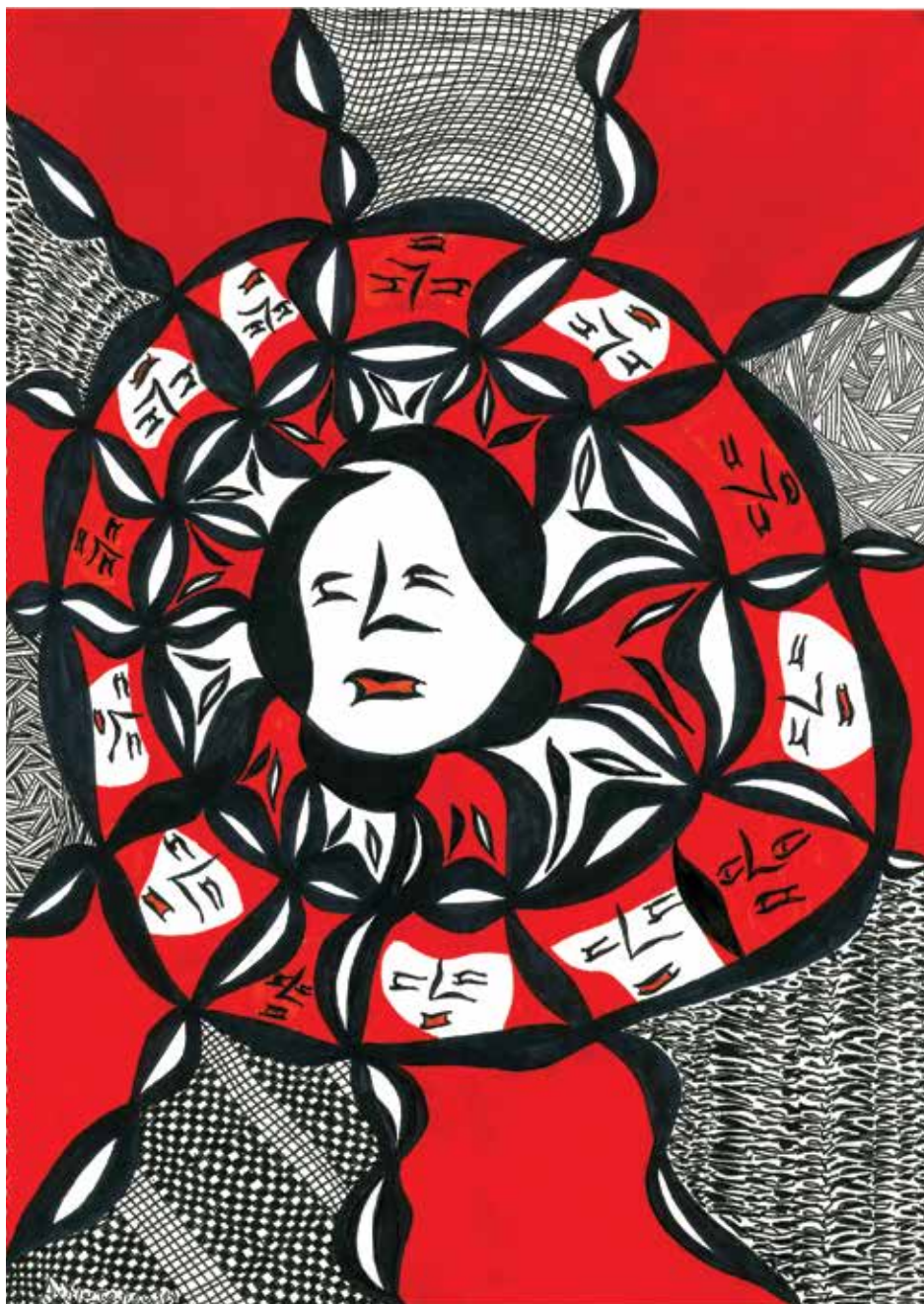
Συνική μελέτη σε χαρτόνι, 29 x 20,7 εκ.

## Η ΠΕΤΡΑ

Και πάλι η ίδια αλαζονεία:  
τη ζωή σου σ' άλλη ζωή να τη χαράξεις  
όπως σαν θέλεις μέσα από την πέτρα  
να βγάλεις το δικό σου άγαλμα  
πιστεύοντας πως την ελευθερώνεις.

*Ρώμη, Σεπτέμβρης '69*

*Από τη Συλλογή «ΠΡΟΑΙΡΕΤΙΚΗ ΣΤΑΣΗ» (1967-1973)*



Συνετή μελάνι σε χαρτόνι, 31,5 x 22,3 εκ.



## ΑΙΘΟΥΣΑ ΑΝΑΜΟΝΗΣ

Πώς άλλο πια να ζεις ανάμεσα σ' ανθρώπους  
που πέθαναν πριν την ώρα τους;  
Πώς άλλο πια να περιμένεις με νεκρούς  
που αρνιούνται ότι κάποτε είχαν ζήσει;

*Γενάρης '70*

*Από τη Συλλογή «ΠΡΟΑΙΡΕΤΙΚΗ ΣΤΑΣΗ» (1967-1973)*





Συνική μελέτην σε χαρτόνι, 31,5 x 22,3 εκ.

## ΧΙΛΙΕΤΙΕΣ

Κάθε στιγμή και μια σταγόνα  
κάθε σταλιά κι ένα μόριο αλατιού.  
Υψώνονται οι σταλαγμίτες  
οι σταλακτίτες χαμηλώνουν.  
Ίσως μες στις χιλιετίες  
που έχουμε μπροστά μας  
γίνει το θαύμα να συναντηθούμε.

*Γενάρης '71*

*Από τη Συλλογή «ΠΡΟΑΙΡΕΤΙΚΗ ΣΤΑΣΗ» (1967-1973)*



Δ. Χωστόπουλος

Σινική μελέτη σε χαρτόνι, 32,5 x 23,5 εκ.



## ΑΥΤΟ ΠΟΥ ΜΕΝΕΙ

Όπου ζει κανείς εκεί αγαπάει  
ό,τι κι αν ζει στο τέλος το αγαπάει  
έπειτα χάνονται τα πρόσωπα  
σβήνουν τα γνωρίσματα ένα ένα  
μένει μονάχα δίχως να παλιώνει  
η γλώσσα που τα έχει εκφράσει.

*Λευκωσία, 2 Δεκεμβρίου 1982*

*Από τη Συλλογή «ΑΝΤΙΚΡΙΣΤΟΙ ΚΑΘΡΕΠΤΕΣ» (1988)*



Συνική μελάνι σε χαρτόνι, 31,5 x 22,3 εκ.

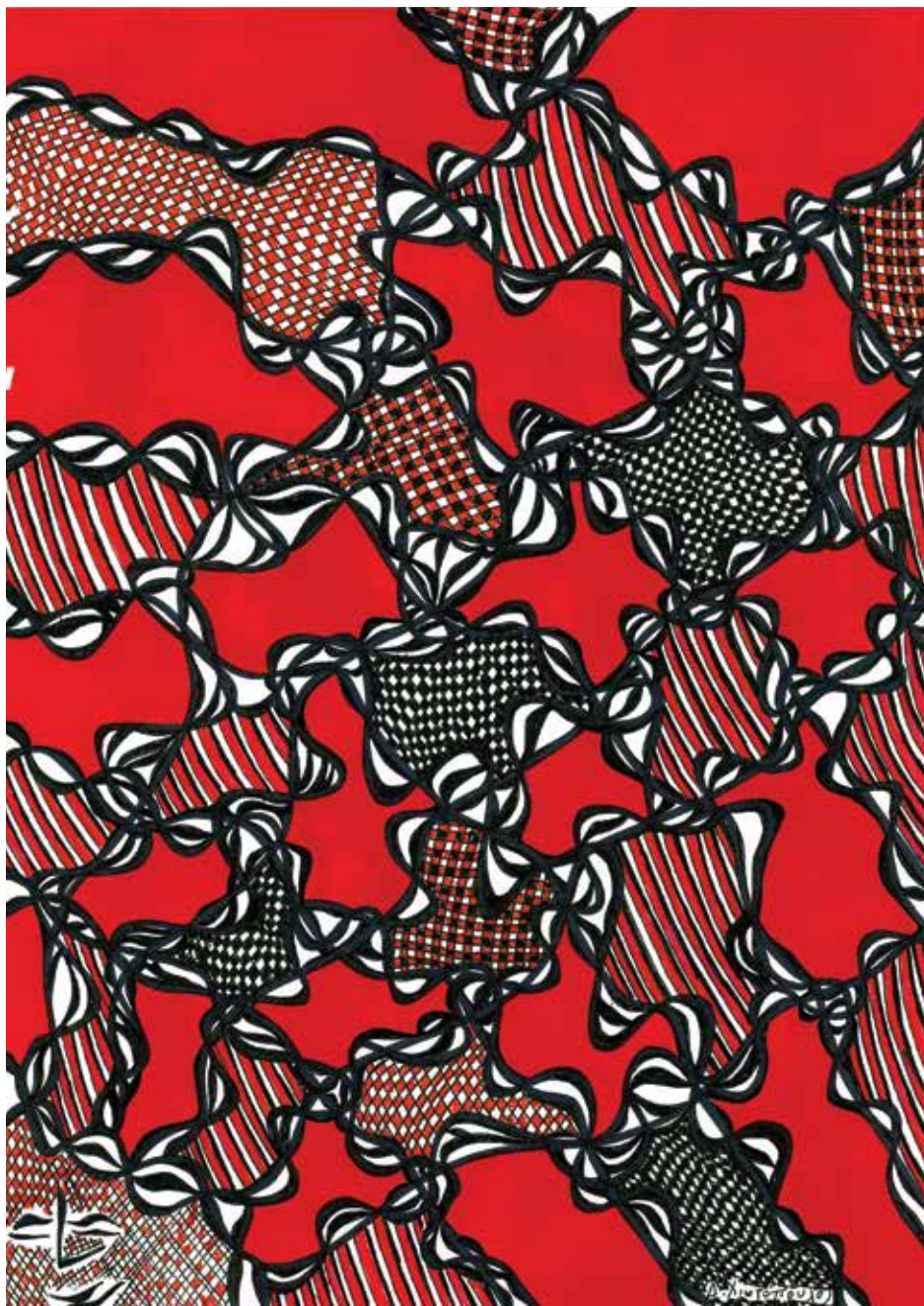
## ΤΟ ΤΕΛΟΣ

Η αρχή του τέλους.  
Αλλά και το αντίστροφο  
το τέλος της αρχής  
γίνεται το ίδιο.  
Σ' όλες τις περιπτώσεις  
κερδίζει το τέλος.

*15 Αυγούστου 1988*

*Από τη Συλλογή «ΑΝΤΙΚΡΙΣΤΟΙ ΚΑΘΡΕΠΤΕΣ» (1988)*





Σπυρί μελάνι σε χαρτόνι, 31,5 x 22,3 εκ.

## Η ΑΝΑΓΝΩΡΙΣΗ

Ίδια βουίζουν όπως βούιζαν  
τα έντομα στα νησιά  
ίδια η μυρουδιά των χόρτων  
που ψάχνεις τ' όνομά τους.  
Πασχίζει το κενό να λευτερωθεί  
από τους κύβους, τα ημισφαίρια  
τους διάτμητους κυλίνδρους, πασχίζει  
ο ίσκιος να χειραφετηθεί απ' το φως  
η πέτρα ν' αποτινάξει τον ασβέστη.  
Ίδια πασχίζουνε τα δώματα  
οι τρούλοι, οι καμάρες  
να περιζώσουν το κενό  
το φως να υποτάξει τις σκιές  
ο ασβέστης να κρατηθεί στην πέτρα.  
Αμίλητος ανασαίνεις τις ίδιες μυρουδιές  
ακούς τους ίδιους ήχους  
αναγνωρίζεις τ' ανεπαίσθητα  
που συντελούνται.

*Από τη Συλλογή «Η ΗΛΟΝΗ ΤΩΝ ΠΑΡΑΤΑΣΕΩΝ» (1992)*





Σηκική μελάνη σε χαρτόνι, 29 x 20,7 εκ.

## ΟΙ ΚΑΙΝΟΥΡΓΙΕΣ ΓΡΑΜΜΕΣ

Δεν χάθηκαν τα γεγονότα  
απλώς σκεπάστηκαν  
όπως οι σιδηροτροχιές των τραμ  
που θάφτηκαν στην ασφαλτο.  
Τώρα τα επαναφέρουν  
όχι όπως ήσαν ακριβώς  
αλλά όπως επιτάσσουν  
οι καινούργιες γραμμές τροχιοδρόμων.

*Από τη Συλλογή «Η ΝΕΑ ΧΑΡΑΞΗ» (2007)*



Δ.Χιωτίπουλος

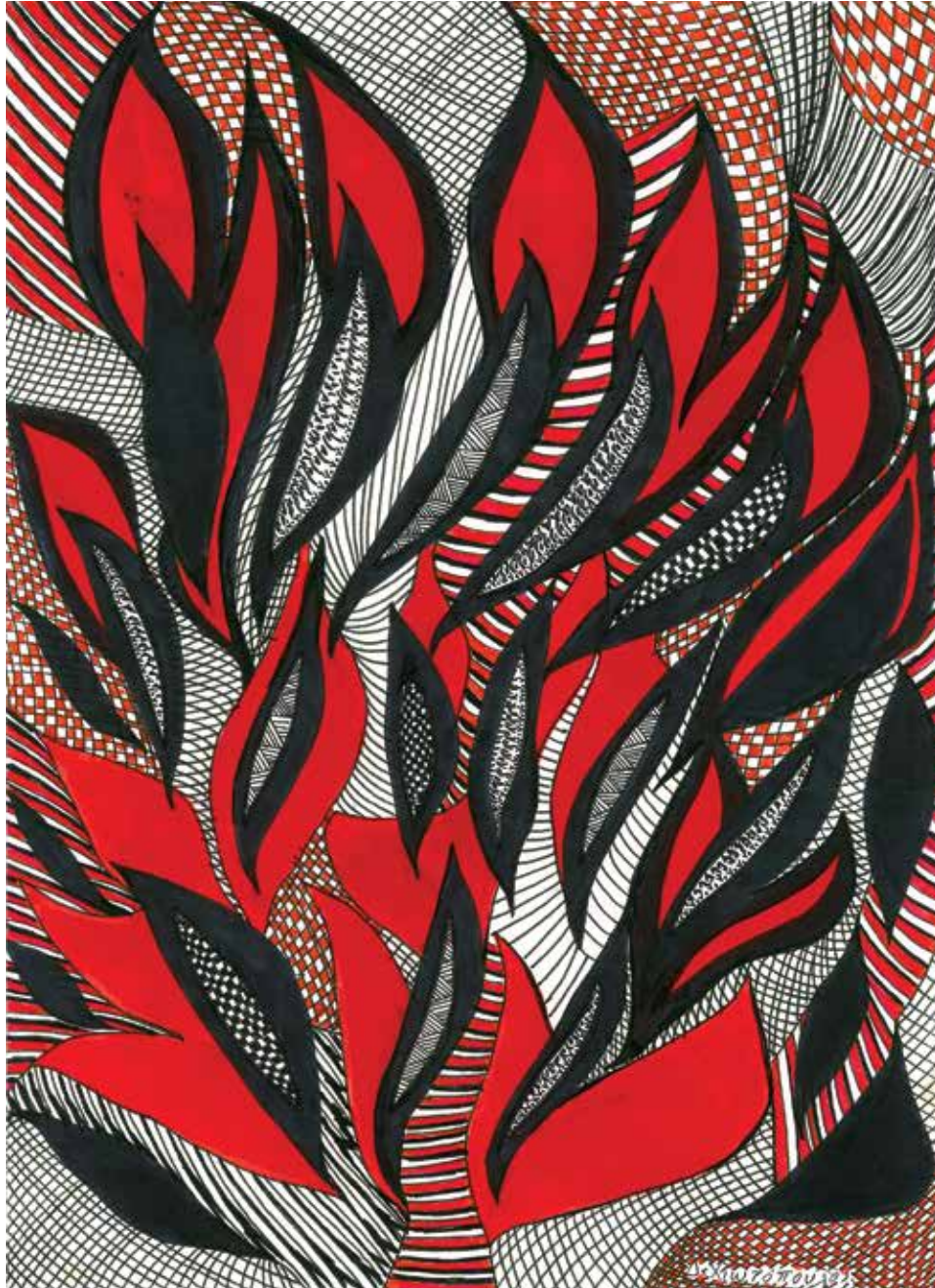
Σηπική μελάνι σε χαρτόνι, 32,5 x 23,5 εκ.

## ΠΑΡΑΚΑΙΡΕΣ ΠΡΟΣΗΛΩΣΕΙΣ

Περισσότερο με τις μετακομίσεις  
παρά με τον μοντερνισμό  
χάθηκε πρώτα το καντήλι του σπιτιού  
μετά η στεφανοθήκη των γονιών  
τελευταίο το εικονοστάσι  
πράγματα που τις νύχτες  
έριχναν λίγο φως, μα πιο πολύ  
αλλόκοτες κινούμενες σκιές  
που φόβιζαν και μαζί παρηγορούσαν  
πράγματα που μ' έδεναν  
με δυο και τρεις γενιές πιο πίσω.  
Άραγε ποια να 'ναι  
τα σημερινά μας αντικείμενα  
που οι επόμενοι θ' αφήσουν να χαθούν  
κι αργότερα θα τα θυμούνται  
με τις ίδιες παράκαιρες προσηλώσεις.

*Από τη Συλλογή «Η ΝΕΑ ΧΑΡΑΞΗ» (2007)*





Συνική μελέτη σε χαρτόνι, 29 x 20,7 εκ.

## Η ΠΑΤΡΙΔΑ

Μ' αρέσει που θα τελειώσω τη ζωή μου  
στην πατρίδα  
κι ας είναι μια πατρίδα αλλιώτικη  
από εκείνη που ονειρεύτηκα  
είναι όμως πατρίδα αληθινή  
γι' αυτό και κάθε μέρα  
όπως όλοι οι γεννήτορες  
γίνεται πιο ξένη.

*Από τη Συλλογή «Η ΝΕΑ ΧΑΡΑΞΗ» (2007)*





Α. Χιωτόπουλος

Συνική μελάνι σε χαρτόνι, 29 x 20,7 εκ.

## ΠΑΡΟΔΙΟΙ ΚΟΣΜΟΙ

Οι θόρυβοι της νύχτας  
δουλεύουν μες στα σωθικά μου  
ακόμα κι όταν δεν τους ακούω  
φέρνουν διευκρινίσεις και παραλλαγές  
πραγμάτων που κάποτε συνέβησαν  
υλικά αβέβαιης χρήσης  
από την κατεδάφιση ονείρων  
προμηνύματα με υπόκωφες σημασίες.  
Οι θόρυβοι της νύχτας  
φτιάχνουν ως το πρωί  
άλλον ένα παρόδιο κόσμο.

*Από τη Συλλογή «Η ΝΕΑ ΧΑΡΑΞΗ» (2007)*





Συνική μελέτη σε χαρτόνι, 29 x 20,7 εκ.

## ΤΟ ΜΠΑΛΟΝΙ

Ένα τεράστιο μπαλόني σαν όρθιο ψάρι  
το αφήσαμε ν' ανέβει στο ταβάνι του σπιτιού  
μα εκείνο έχανε το αέριο που το ανυψώνει  
χαμήλωνε, κάποια στιγμή με ξάφνιασε  
αγγίζοντας το κεφάλι μου, ήρθε στο μέτωπο  
στάθηκε λίγο στο ύψος των ματιών  
κατέβηκε ως το στήθος, την κοιλιά, τα γόνατα  
ώσπου ξεφούσκωσε τελείως κι έπεσε στα πόδια μου.  
Καθώς ακολουθούσε την τοπογραφία του σώματος  
με τρόπο το έβλεπα να μ' αντιγράφει  
να παίρνει το δικό μου σχήμα  
όμως συρρικνωμένο, άδειο, θλιβερό.  
Την άλλη μέρα το είχαμε πια ξεχάσει  
η μνήμη δεν αντέχει να κρατάει τα πάντα  
ακόμα και τους φόβους από ένα κοινό μπαλόني.

*Από τη Συλλογή «Η ΝΕΑ ΧΑΡΑΞΗ» (2007)*





Σπυρική μελάνι σε χαρτόνι, 31,5 x 22,5 εκ.

## ΚΑΘΗΜΕΡΙΝΟ ΣΚΗΝΙΚΟ

Άσφαλτος και τσιμέντο, διψασμένα δέντρα  
πολλά αυτοκίνητα, αδέσποτα σκυλιά  
πλανόδιοι μουσικοί από γειτονικές χώρες  
γιατί όχι, δεν είναι τόσο άσχημα  
κάποιο δεντράκι μεγαλώνει, κάποιο αυτοκίνητο  
σταματάει για μας, κάποιο σκυλί προσφέρεται για χάδι  
κάποτε ακούμε ένα τραγούδι που μας πάει.  
Κι έπειτα η ζωή κυλάει όπως πάντα  
έξω στους δρόμους, μέσα στα σπίτια  
μπορεί λίγο να κοντοστέκεται  
μπρος στα δράματα, λιγότερο στις χαρές  
ή να επιταχύνει τον ρυθμό της  
κάτω από την πίεση των γεγονότων  
μα το σπουδαίο είναι ότι κυλάει.  
Άλλοτε σβήνοντας, άλλοτε διατηρώντας  
την απουσία όσων αγαπήσαμε  
η ζωή το ίδιο κάνει και με μας  
ακόμα κι όταν είμαστε παρόντες.

*Από τη Συλλογή «Η ΝΕΑ ΧΑΡΑΞΗ» (2007)*



Στυλιγμένη μελάνι σε χαρτόνι, 29 x 20,7 εκ.







GALLERY **ERSI**

Γκαλερί Έρση, Κλεομένους 4 Αθήνα 106 75

Τηλ. & Fax: 210 7220231

E-mail: [galersi@ath.forthnet.gr](mailto:galersi@ath.forthnet.gr), S: [www.ersi.gr](http://www.ersi.gr)

Ο παρών κατάλογος τυπώθηκε τον Νοέμβριο του 2022 επί τη ευκαιρία  
της Έκθεσης στην Γκαλερί Έρση.